

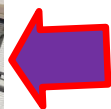
塗るだけで新品以上の強さ！！

KT 釉薬コーティング

15年保証 (20年耐候)

効能

防水・摩耗・衝撃・超耐候性



一枚一枚手塗



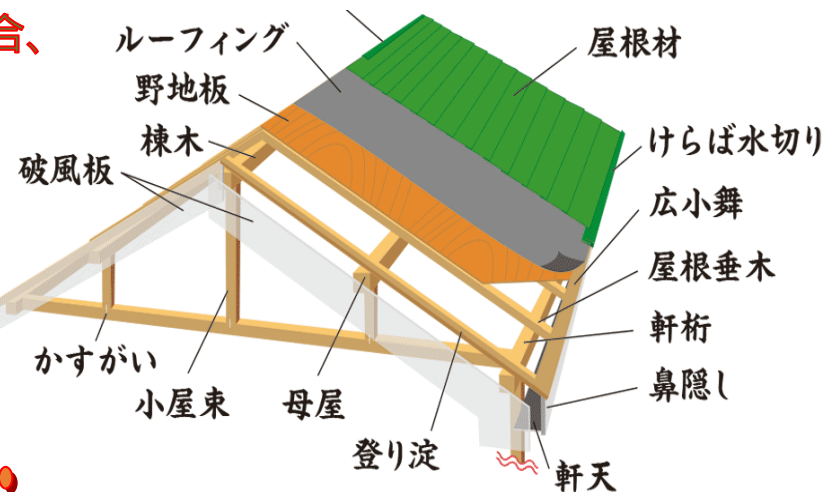
屋根からの雨漏りの場合
その病状は天井に現れます



屋根材は20~30年から表面を防水している釉薬層が劣化し、徐々にヒビが入ってきます。

気が付かない所で雨漏りしている場合、

柱が腐り家が歪んでいきます。

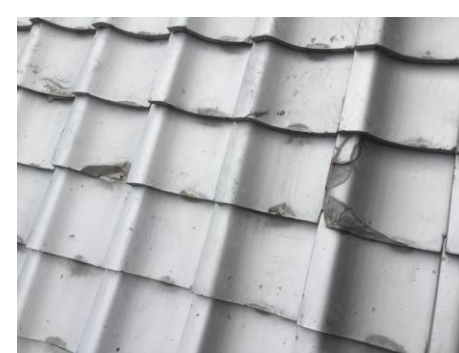


家が揺れて
傾く

今までは
1 屋根を葺き替える
2 建て直す
でしたが...



今までは通常、屋根瓦材の防水層である
 釉薬が劣化した場合屋根全体を取り
 替えるしか方法がありませんでした。



KT釉薬コーティングは、超耐久性で(約20年)で、現在の屋根瓦材を取り替える事なく表面に塗布するだけで、劣化した釉薬の防水層を再生します。瓦割れが進行している場合でも伸縮して表面に亀裂が発生しない為、雨水侵入を抑制し建物の耐久性がUPします。



主成分であるアクリルシリコン配合樹脂は、耐候性と強度が要求される
 超高層建築物や航空機等のトップコーティングに使用されています。

当コーティングは、主成分を屋根専用に
 技術転用した当社独自の建築資材です。

愛知県知事許可第60931号 建築資材開発・施工



総合建設業 **ケーティーテック株式会社**
 グループ

設計/施工部 : 一宮市小信中島西五反田 55 番地 2

新名古屋店 : 名古屋市西区庄内通 1-48-2

開発本部 : 名古屋市中村区名駅1丁目1番1号 JPタワー21F



『調査・見積』は、無料です。お気軽にお問合せ下さい。